

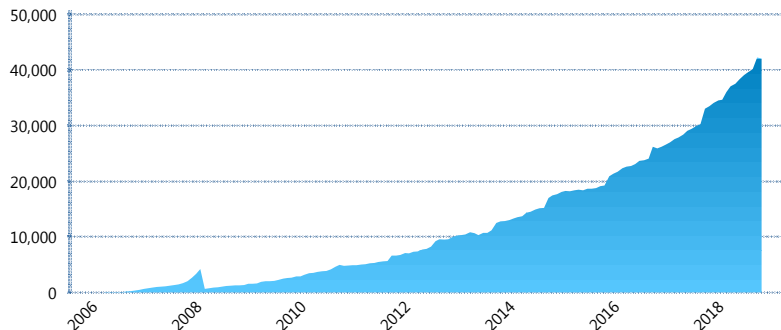
I. INFORMACIÓN FINANCIERA

I) Detalles del Fondo

Detalles del Fondo	
Razón Social	Siefore Coppel Básica 2 S.A. de C.V.
Inicio de Operaciones	28/04/2006
Tipo de Fondo	Básica
Clave Bolsa	COPPEL2
Activos Administrados *	42,075
ISIN	MX54CO0L0028
Comisión Anual	1.08%
Administrador	Afore Coppel S.A. de C.V.
Director General	Lic. Mauricio Adrián Alarcón Montes de Oca
Presidente del Consejo	Enrique Ramón Coppel Luken

Activos Administrados *

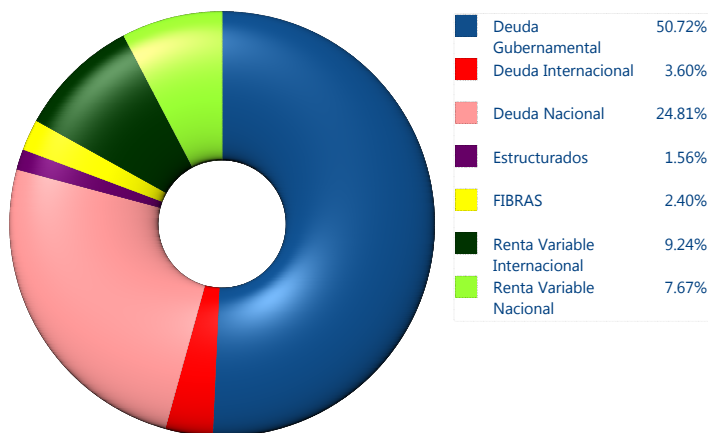
\$42,075



*Cifras en millones de pesos

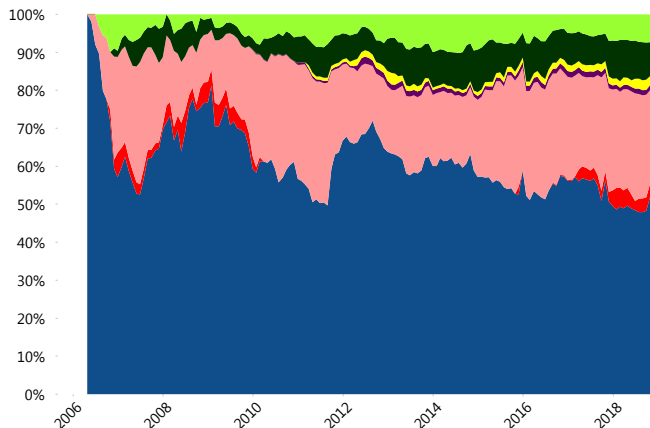
Contiene el efecto de fusiones, cortes transversales y transferencias por edad. Para mayor información consultar: <http://www.consar.gob.mx/gobmx/Aplicativo/Factsheets/EC/ECSAR.pdf>

II) Inversiones



Tipo de Instrumento		Coppel (SB2)	Sistema Básicas 2**
Renta Variable Nacional	Renta Variable Nacional	7.67%	5.45%
	Total	7.67%	5.45%
Renta Variable Internacional	Renta Variable Internacional	9.24%	13.67%
	Total	9.24%	13.67%
Mercancías	Mercancías	0.00%	0.29%
	Total	0.00%	0.29%
FIBRAS	FIBRAS	2.40%	2.86%
	Total	2.40%	2.86%
Estructurados	Estructurados	1.56%	5.72%
	Total	1.56%	5.72%
Deuda Nacional	Aerolíneas	0.15%	0.00%
	Alimentos	2.99%	0.80%
	Automotriz	1.29%	0.15%
	Banca de Desarrollo	0.00%	1.58%
	Bancario	1.07%	1.19%
	Bebidas	0.75%	0.63%
	Cemento	0.00%	0.04%
	Centros Comerciales	0.14%	0.06%
	Consumo	1.58%	0.28%
	Deuda CP	0.00%	0.00%
	Empresas Productivas del Estado	2.53%	2.88%
	Estados	0.17%	0.47%
	Europesos	0.00%	3.24%
	Grupos Industriales	0.12%	0.60%
	Infraestructura	6.18%	3.80%
	Inmobiliario	0.61%	0.05%
	OTROS	1.84%	0.96%
	Papel	0.00%	0.10%
	Serv. Financieros	0.65%	0.45%
	Siderurgica	0.00%	0.00%
Telecom	1.32%	1.25%	
Transporte	1.70%	0.53%	
Vivienda	1.72%	1.53%	
Total	24.81%	20.61%	
Deuda Internacional	Deuda Internacional	3.60%	0.80%
	Total	3.60%	0.80%
Deuda Gubernamental	BONDESD	1.68%	1.38%
	BONOS	1.87%	12.20%
	BPA182	0.10%	0.19%
	BPAS	0.00%	0.05%
	CBIC	0.00%	3.67%
	CETES	3.64%	4.77%
	REPORTO	2.47%	1.54%
	UDIBONO	40.96%	26.10%
	UMS	0.00%	0.71%
	Total	50.72%	50.60%
Total	100.00%	100.00%	

Evolución de Inversiones



**Considera las inversiones de todo el grupo de SIEFORES Básicas 2 Cifras al cierre de noviembre de 2018

III) Desempeño

Rendimiento Bolsa

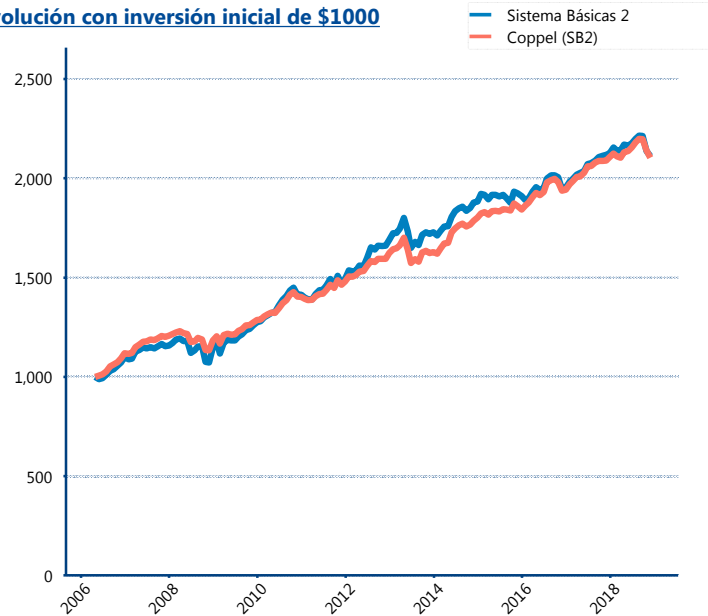
Tipo	Coppel (SB2)	Sistema Básicas 2
1 año	0.78%	-0.11%
2 años	4.17%	4.21%
3 años	4.17%	3.15%
5 años	5.20%	4.11%
Histórico	-	9.83%

Indicador de Rendimiento Neto

Siefore	IRN %
Profuturo (SB2)	6.42%
Coppel (SB2)	6.02%
Principal (SB2)	5.07%
SURA (SB2)	5.06%
Citibanamex (SB2)	5.04%
Azteca (SB2)	5.04%
Inbursa (SB2)	4.78%
PensionISSSTE (SB2)	4.62%
XXI-Banorte (SB2)	4.50%
Invercap (SB2)	4.17%

Promedio Ponderado	5.09%
Promedio Simple	5.07%

Evolución con inversión inicial de \$1000



Construido con el precio de la Siefore registrado en la Bolsa Mexicana de Valores

IV) Medidas de sensibilidad y riesgos

Evolución del Plazo Promedio Ponderado

